

Rekreační zařízení "SMRK" v Lázních Libverda v roce 2016

Lázně Libverda leží v nadmořské výšce 424 m v libereckém regionu, v jedné z malebných kotlin, která uzavírá severní svah Jizerských hor a horský masiv Smrk. Jsou vzdálené 30 km od Liberce a 6 km od Nového Města pod Smrkem. V krásném okolí je mnoho zajímavých cílů pro vycházky a výlety. Blízké Hejnice s barokním chrámem jsou známým rekreačním a poutním místem Jizerských hor, odkud není daleko k vodopádu Sloupského potoka i Černého potoka. Pohodlně dosažitelné je i starobylé město a zámek Frýdlant, centrum kultury Liberec s botanickou a zoologickou zahradou, Ještěd s vyhlídkovou restaurací, Jablonec nad Nisou, známý výstavami skla a bižuterie. Lázně obklopují jehličnaté lesy, které spolu s podhorskou polohou udávají jejich klimatický charakter. Léto je mírné a bez velkých veder, podzim suchý a teplý. V zimě ideální podmínky pro lyžaře běžkaře (upravená stopa pro běžky), pro sjezdače Bedřichov, Janov n. Nisou, Ještěd. Místo je vhodné i pro cykloturistiku vzhledem k upraveným tratím (jízdni kolo s sebou, možnost úschovy). **Zákaz pobytu s domácími zvířaty.**

Zajišťuje na OS pí V. Řehořová, která vám na podkladě předběžné telefonické objednávky zašle tiskopis závazné objednávky, nebo využijte tiskopis uveřejněný ve vydání NOS 2-3/2016.

Provoz v rekreačním středisku OS státních orgánů a organizací a ZO Ministerstva financí ČR "SMRK" vám nabízí příjemnou dovolenou příp. lázeňský pobyt v pěkném prostředí a dobrých klimatických podmínkách. Rekonstruované rekreační zařízení "SMRK" (vzdálené 500 m od lázeňského centra) je umístěno v zahradě, pro děti hřiště s houpačkami, prolézačkou a pískovištěm, antukové hřiště na tenis, odbíjenou, nohejbal, venkovní stůl na stolní tenis, možnost posezení u krbu. Koupání - umělé koupaliště v Hejnicích (3 km), v Raspenavě (6 km), bazén v Novém Městě p. Smrkem (5 km), jezero Berzdorfer v Německu (37 km), lyžování - Swieradow Zdroj (19 km), Ještěd u Liberce (35 km). Rekreační středisko lze využívat k:

- rekreačnímu pobytu (bez lázeňských služeb)
- ubytování při lázeňské příspěvkové léčbě v Lázních Libverda, a.s. (zpravidla 3týdenní léčba)
- rekreačnímu pobytu spojenému s krátkodobou léčebnou (rehabilitační) péčí.

UBYTOVÁNÍ

V budově rekreačního střediska je 11 pokojů s 35 lůžky ve 3 nadzemních podlažích. Pro odborový svaz je vyčleněno 5 pokojů s následující lůžkovou kapacitou:

3 x 2lůžkový pokoj + 1 přistýlka (rozkl. lůžko)

1 x 3lůžkový pokoj + 1 přistýlka (rozkl. lůžko)

1 x 4lůžkový pokoj.

Všechny pokoje jsou vybaveny vlastním sociálním zařízením -WC, sprchový kout, umyvadlo a TV, WI-FI připojení k internetu v celé budově.

Platba poukazu se provádí OS převodním příkazem nebo složenkou na základě faktury vystavené OS.

Po zaplacení obdrží žadatel poukaz včetně informací k pobytu.

Po dohodě ZO MF a OSSOO jsou ceny za ubytování stanoveny za pokoj/noc.

Ceny platné od 1. 1. 2016

pokoj		cena za pokoj/noc	
číslo	velikost	1) sezona	mimo sezonu
3, 4, 5	2 + 1	490,-	370,-
6	3 + 1	610,-	450,-
12	4	720,-	500,-
*10 pokoj ZO MF	1+1	200,-	200,-

1) sezona od 4. 6. - 3. 9. 2016 a od 17. 12. 2016 - 1. 1. 2017

* možno objednat po domluvě s OS (pí. Řehořová)

20% sleva za ubytování z uvedených cen bude poslytnuta objednateli, který je členem OSSOO

STRAVOVÁNÍ není v rekreačním zařízení zajištěno, k dispozici je moderně vybavená kuchyně (sporáky, kuchyňské linky s nádobím - každá rodina svoji uzamykatelnou skříňku, mikrovlnka, varné konvice, ledničky). Ke stolování je určena jídelna, která zároveň slouží jako společenská místnost s televizorem. Stravování lze zajistit v a. s. Lázně Libverda již při objednávce pobytu u OS (možno i jednotlivá jídla) nebo osobně až při příjezdu na rekreaci v hotelu Nový dům.

Ceny stravování v a. s. Lázně Libverda pro rok 2016: Formy podávání stravy bufetová.

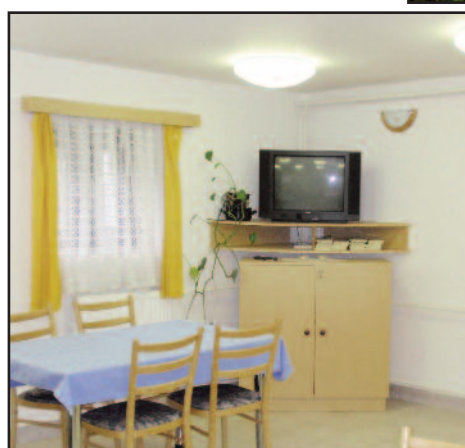
V případě, že si zájemce objedná služby stravování cena za jednu snídani činí 180,- Kč

cena za jeden oběd činí 190,- Kč

cena za jednu večeři činí 190,- Kč.

Jednotlivé ceny se mezi sebou sčítají dle požadavku odběratele.

Je možné se stravovat v restauraci Valdštejn v areálu lázní, obědy, večeře. Stravování v této restauraci odborový svaz nezajišťuje, tzn. bez objednávky, platby účastníkem v hotovosti.



DOPRAVA

Dopravu si zabezpečuje každý účastník sám. Příspěvek OS na jízdné je součástí dotace zahrnuté v ceně poukazu. Do Lázní Libverda je autobusové spojení z Liberce, zastávka Lázně Libverda obratiště, asi 150 m od rekr. střediska. Pro osobní auta rekreatantů je vyhrazeno parkoviště přímo v objektu RS.

INFORMACE PRO ZÁJEMCE O LÁZEŇSKOU LÉČBU

Hlavními léčivými zdroji, které založily slávu lázní už v dávné minulosti jsou prameny minerálních vod, které se již v 18. stol. řadily "po bok pramenů karlovarských a bilinských" s "blahodárnými účinky na mozek a nervovou soustavu, na dodávku životního popudu, povzbuzení ducha, rozšíření příjemného tepla v celém těle, urychlení oběhu krve, zrychlení tepu, oživení činnosti tělesných orgánů, zvýšení činnosti nervů a odstranění nepořádku v nervovém systému". Minerální prameny jsou hydrogenouhličitanohořečnatého typu se zvýšeným obsahem kyseliny křemičité. Jsou hypotonické a studené. Průměrný obsah kyslíčnanu uhličitého je 2400 mg/l. Prameny se využívají k přípravě léčivých koupelí i k pitným kúram.

Indikace II., VI., VII., IX. - srdeční a cévní choroby, nemoci pohybového ústrojí, duševní poruchy. Léčebné procedury jsou poskytovány pouze v rozsahu chorob uvedených v indikačním seznamu. Léčebné procedury pro jiné typy se neposkytují.

Krátkodobé léčebné (rehabilitační) pobyty v Lázních Libverda

Léčebný program č. 1 „program senior“: procedury - uhlčitá koupel, bylinná koupel, klasická masáž, biolampa, tepelný obklad - fango, olejová masáž, cvičení v bazénu.

Léčebný program č. 2 „program fit“: procedury - bylinná koupel, střídavé nožní koupele, podvodní masáž, tepelný obklad - fango, olejová masáž, klasická masáž, biolampa, tenis/fitness*.

Léčebný program č. 3 „kardioprogram“: procedury - uhlčitá koupel, klasická masáž, střídavé nožní koupele, inhalace, fitnesscentrum, olejová masáž.

Léčebný program č. 4 „sportovní program“: procedury - peloidní obklad, olejová masáž, bylinná koupel, bazén + sauna, rotoped, tenis/fitness*.

*v případě špatného počasí se využití tenisových kurtů nahrazuje využitím fitnesscentra

V souladu se sociálním programem OS byla uzavřena dohoda mezi a. s. Lázně Libverda a OS o poskytování krátkodobých léčebných pobytů. V návaznosti na tuto dohodu je nezbytné, aby zájemci postupovali následovně:

* nejméně 35 dní před předpokládaným nástupem zašlou závaznou objednávku pí Řehořové (OS Praha tel. 224 142 474), v níž uvedou délku pobytu a zda mají zájem o zajištění stravování přímo v lázních (lze si objednat i jednotlivá jídla, např. jen obědy nebo večeře na určité dny),

* na léčebné úkony a příp. stravování obdrží účastník zvláštní poukaz,

* rehabilitační (rekondiční) pobyty začínají procedurami vždy v pondělí a jsou prováděny 6 dnů v týdnu, tj. i v sobotu. Lze si objednat i pobyty delší,

* rehabilitační pobyty se poskytují celoročně s výjimkou technické přestávky v lázních, která je zpravidla od 15. 12. do 23. 1. následujícího roku.

Cena za 1 den rehabilitační péče(1-2 procedury podle výběru léčebného programu) činí 520,- Kč.

Příspěvková lázeňská péče

OS sděluje členům, jimž vznikl nárok na příspěvkovou lázeňskou péči a pokud indikace léčby odpovídá indikačnímu seznamu Lázní Libverda, že mohou využít možnosti ubytování v rekreačním středisku SMRK. OS dohodl s vedením Lázní Libverda, že zájemci, kteří nebudou požadovat ubytování v Lázních, ale v našem RS SMRK, sdělí toto svému lékaři, který jim vystavuje návrh na lázeňskou péči.

Pro ubytování a stravování platí stejné zásady ohlášení zájmu jako u krátkodobých léčebných pobytů.

**Veškeré informace o pobytu podává a objednávky přijímá:
pí Vladimíra Řehořová, tel. 224 142 474, fax 224 142 273, e-mail: rehorova.vladimira@cmkos.cz
OS státních orgánů a organizací, Senovážné nám 23, 110 00 Praha 1, http://statorg.cmkos.cz**